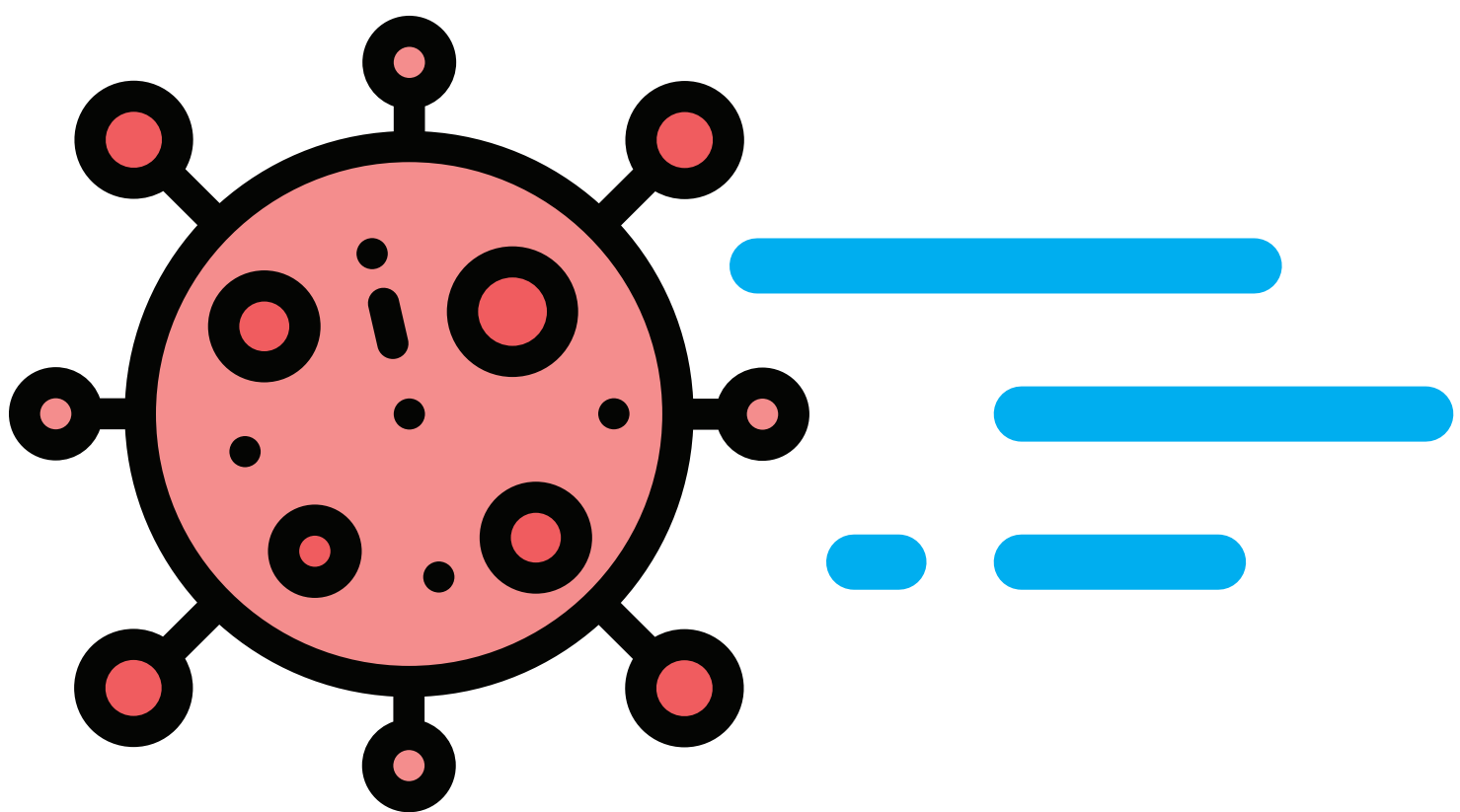


# دستورالعمل بازگشت و شروع به کار در دوران شیوع بیماری کووید ۱۹

تهیه از واحد HSEQ



## دستورالعمل بازگشت و شروع به کار در دوران شیوع بیماری کووید ۱۹

هدف از نگارش این دستورالعمل شفاف‌سازی در خصوص نحوه بازگشت به کار کارکنان گروه شرکت‌های توسعه پتروایران در هنگام مراجعت از مرخصی، ایام تعطیلات و یا پس از طی دوره نقاهت بیماری به منظور تأیید برای حضور در محل کار و یا ادامه مرخصی تا حصول اطمینان از سلامتی کامل است.

# تعاریف اصطلاحات مرتبط با بیماری کووید ۱۹

## مورد مشکوک به بیماری

● شخصی که علایمی از جمله تنگی نفس، گلو درد، لرز و سرفه خشک را با یا بدون تب و با هر شدتی داشته باشد.

● فردی که با یک بیمار مبتلا به کووید ۱۹ در دو هفته گذشته ارتباط داشته باشد.

● فردی که طی ۱۴ روز گذشته به مناطق آلوده مسافرت داشته باشد.

● فردی که یکی از اعضای خانواده ایشان جزء کادر درمان و مراکز درمانی هستند.

● افرادی که در مرحله دوم غربالگری، سنجش دمای بدن بالاتر از ۳۷٫۸ درجه سانتی گراد و پالس اکسی متری کمتر از ۹۳ درصد باشد.

# تعاریف اصطلاحات مرتبط با بیماری کووید ۱۹

## مورد محتمل به بیماری

☀️ فرد دارای شواهدی در آزمایش خون و رادیوگرافی ریه یا سی تی اسکن ریه است که احتمال بروز بیماری را افزایش می دهد.

☀️ فرد علاوه بر دارا بودن علائم فرد مشکوک موارد ذیل را نیز دارا باشد.

- بالا بودن ESR و WBC
- کاهش لنفوسیت های خونی به زیر ۱۵۰۰
- مثبت بودن CRP از (۱ تا ۳)
- مشاهده انفیلتراسیون مولتی لوبولاریک یا دوطرفه در تصاویر سی تی اسکن یا رادیوگرافی ریه

# تعاریف اصطلاحات مرتبط با بیماری کووید ۱۹

## مورد قطعی بیماری

بیماری که تست PCR مثبت باشد.  
در این تست از حلق و گلوی فرد نمونه برداری  
شده و در آزمایشگاه کشت داده می شود.

# تعاریف اصطلاحات مرتبط با بیماری کووید ۱۹

## گروه‌های در معرض خطر یامستعد

☛ افراد دارای بیماری زمینه‌ای یا بیماران با نقص ایمنی، از جمله:

- افراد تحت درمان با کورتیکواستروئیدها
- شیمی‌درمانی
- سرطان‌های بدخیم
- پیوند اعضا
- مبتلایان به ایدز
- بیماران قلبی و عروقی
- فشار خون بالا
- دیابت
- بیماری‌های تنفسی زمینه‌ای
- افراد چاق با مقدار BMI بالاتر از ۴۰

# تعاریف اصطلاحات مرتبط با بیماری کووید ۱۹

## ایزوله کردن

منظور از ایزوله کردن جداسازی فرد مبتلا به یک بیماری مسری از افراد فاقد آن بیماری می باشد.

## قرنطینه کردن

جداسازی و محدودیت جابجایی فردی که مواجهه با یک بیماری مسری داشته است برای فهمیدن اینکه آیا بیمار شده است یا خیر؟

# تعاریف اصطلاحات مرتبط با بیماری کووید ۱۹

## دوره نقاهت

🦠 دوره زمانی که فرد پس از شروع درمان تا بهبودی کامل به آن نیاز دارد.  
🦠 پس از این دوره فرد ناقل بیماری نمی باشد.

## دوره کمون یا دوره نهفتگی

🦠 زمان لازم برای ظاهر شدن علائم بیماری در فردی که با ویروس آلوده شده است.  
🦠 برای ویروس کووید ۱۹ این زمان از ۳ تا ۱۴ روز می باشد.



# سطوح تصمیم‌گیری در بیماری کووید ۱۹

## سطح ۱- مورد مشکوک

### اقدامات مورد نیاز

☀️ افراد فاقد علامت که در ارتباط با بیمار مبتلا به کووید ۱۹ قرار گرفته‌اند به مدت ۱۴ روز تحت شرایط دورکاری قرار می‌گیرند و به طور مطلق در منزل قرنطینه می‌شوند.

☀️ چنانچه علائم فرد در این مدت تشدید شود، اقدام به سطح ۲ منتقل می‌شود.

**نکته:**

☀️ صرف داشتن علائم بیماری نباید فوراً به مراکز تشخیصی مراجعه نماید چرا که ممکن است این مراجعه منجر به آلوده شدن فرد شده، در حالی که علائم او بایک آنفولانزای ساده اشتباه گرفته شده باشد.

سطوح تصمیم‌گیری در بیماری کووید ۱۹

## سطح ۱- مورد مشکوک

### شرایط بازگشت به کار

☼ در صورت نداشتن علائم بیماری پس از ۱۴ روز قرنطینه و با تأیید کارگروه اقدام اصلاحی می‌تواند به محل کار بازگردد.

☼ در صورتی که فرد بدون مصرف داروهای ضد تب یا ضدسرفه به مدت سه روز فاقد هرگونه علائم تب، سرفه، تنگی نفس و اختلالات تنفسی باشد و علائم بدن درد و سردرد او قطع شده باشد می‌تواند پس از ۷ روز و با تأیید کارگروه اقدام اصلاحی به محل کار بازگردد.

# سطوح تصمیم‌گیری در بیماری کووید ۱۹

## سطح ۲- مورد محتمل

### اقدامات مورد نیاز

🦠 در این مرحله تصویربرداری رادیوگرافی و سی‌تی اسکن ریه و آزمایش خون انجام می‌شود.

🦠 در صورت طبیعی بودن آزمایش خون و تصویر رادیوگرافی و سی‌تی اسکن ریه، فرد در منزل قرنطینه می‌شود تا بهبود یابد.

🦠 در صورت مشاهده انفیلتراسیون مولتی لوبولار یک یا دوطرفه در ریه یا ESR بالای ۲۵، CRP مثبت (از ۱ تا ۳) و بالا بودن WBC و لنفوپنی (کاهش لنفوسیت‌های خونی کمتر از ۱۵۰۰) در آزمایش خون باید تست کیت کووید ۱۹ انجام شود.

🦠 در صورت منفی بودن تست کیت (۲ نوبت در طول ۲۴ ساعت) فرد در منزل قرنطینه می‌شود.

🦠 در صورت مثبت شدن تست کیت کووید ۱۹ فرد به سطح ۳ منتقل می‌شود.

سطوح تصمیم‌گیری در بیماری کووید ۱۹

## سطح ۲- مورد محتمل

### شرایط بازگشت به کار

☀ در صورتی که فرد بدون مصرف داروهای ضد تب یا ضدسرفه به مدت سه روز فاقد هرگونه علائم تب، سرفه، تنگی نفس و اختلالات تنفسی باشد و علائم بدن درد و سردرد او قطع شده باشد می‌تواند پس از ۷ روز پس از اتمام علائم و با تأیید کارگروه اقدام اصلاحی به محل کار بازگردد.

# سطوح تصمیم‌گیری در بیماری کووید ۱۹

## سطح ۳- مورد قطعی

### اقدامات مورد نیاز

🦠 در صورت مشاهده علائم سطح ۲ و مثبت شدن تست کیت کووید ۱۹، فرد باید مراحل درمانی خود را تحت نظر مراکز درمانی تخصصی کووید ۱۹ به طور کامل تکمیل نماید.

🦠 پس از تکمیل مراحل درمانی در مراکز تخصصی شخص می‌تواند از قرنطینه خارج شود در صورتیکه:

- بدون مصرف داروهای ضد تب، دمای بدن وی شرایط عادی را داشته باشد.
- فاقد علائم سرفه، تنگی نفس و اختلالات تنفسی باشد.

- علائم بدن درد و سردرد او قطع شده باشد.
- یک آزمایش PCR او منفی گزارش شود.

# سطوح تصمیم‌گیری در بیماری کووید ۱۹

## سطح ۳- مورد قطعی

### شرایط بازگشت به کار

- برای بازگشت به کار، فرد باید شواهد زیر دال بر سلامتی کامل خود را احراز نماید:
- ارائه تصویر تأیید سلامتی و مجوز به کار از متخصص بیماری‌های عفونی.
- ارائه تصویر آزمایش PCR منفی.
- ارائه تصویر و گزارش سی تی اسکن ریه کنترلی جهت تأیید سلامتی.
- پس از ارائه اسناد فوق، با ۲ هفته مرخصی اجباری بیش از آنچه متخصص عفونی توصیه کرده و با تأیید کارگروه اقدام اصلاحی مجاز به بازگشت به محل کار خواهد بود.

# فلوچارت برنامه غربالگری در طرح مقابله با بیماری کووید ۱۹

شروع

تکمیل پرسشنامه خوداظهاری  
(تماس تلفنی در صورت نیاز)

آیا فرد در  
طول ۱۴ روز گذشته  
بیمار بوده است؟

بله

واکنش سطح ۳

خیر

آیا فرد در گروه  
افراد مشکوک دسته‌بندی  
می‌شود؟

بله

واکنش سطح ۲

خیر

آیا فرد در گروه  
افراد محتمل دسته‌بندی  
می‌شود؟

بله

واکنش سطح ۱

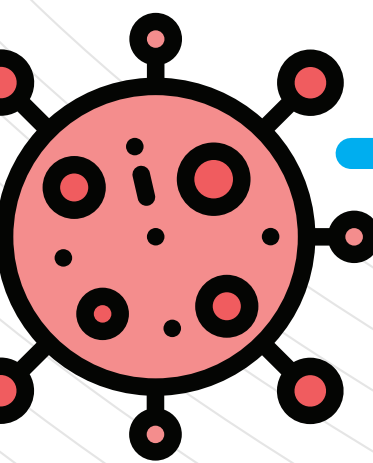
خیر

معاینه بالینی، سنجش دمای بدن  
و پالس اکسی متری قبل از ورود به  
محل کار

بله

خیر

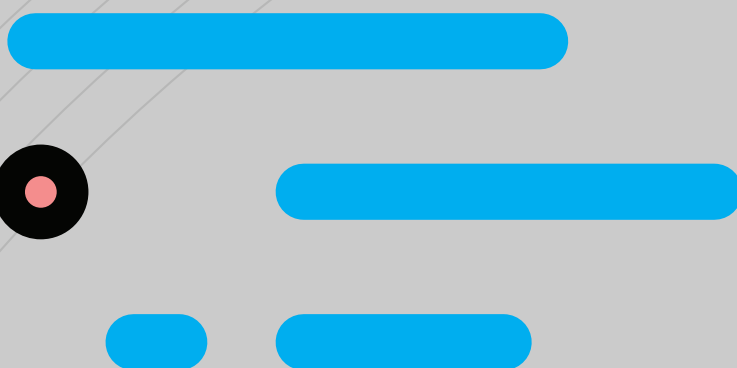
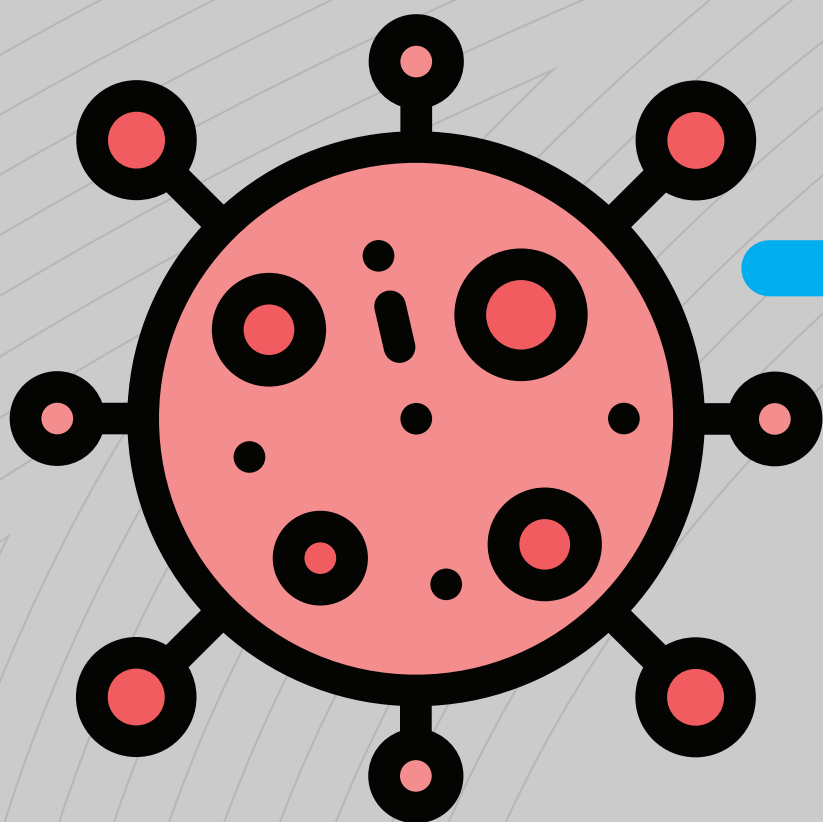
آیا فرد در گروه  
افراد مشکوک دسته‌بندی  
می‌شود؟



خیر

سنجش دمای روزانه بدن، پالس  
اکسیمتری و معاینه بالینی قبل از  
ورود به محل کار

پایان



 **PETROIRAN**  
**DEVELOPMENT GROUP**  
**گروه توسعه پترو ایران**  
**PEDCO**

 **PETROIRAN**  
**DEVELOPMENT CO.**  
**شرکت توسعه پترو ایران**  
**PEDCO**

 **DRILLING COMPANY**  
**INTERNATIONAL Ltd.**  
**شرکت دیریلینگ اینترنشنال لیمیتد**

 **PEDCOKISH**  
**TOSSEE PETROIRAN KISH CO.**  
**شرکت توسعه پترو ایران کیش**  
**PEDCO**

 **PETRO SAHEL**  
**OFOGH KISH CO.**  
**پتروساحل افق کیش**  
**PESOK**

تهران، خیابان شریعتی، خیابان وحید دستگردی (ظفر)، نبش خیابان  
امیرسپهیل تبریزیان، پلاک ۲۰

PETROIRAN.COM ۱۹۱۹۹۴۵۱۱۱  ۲۲۹۱۴۷۹۸  ۲۲۹۱۴۸۱۱-۱۸ 